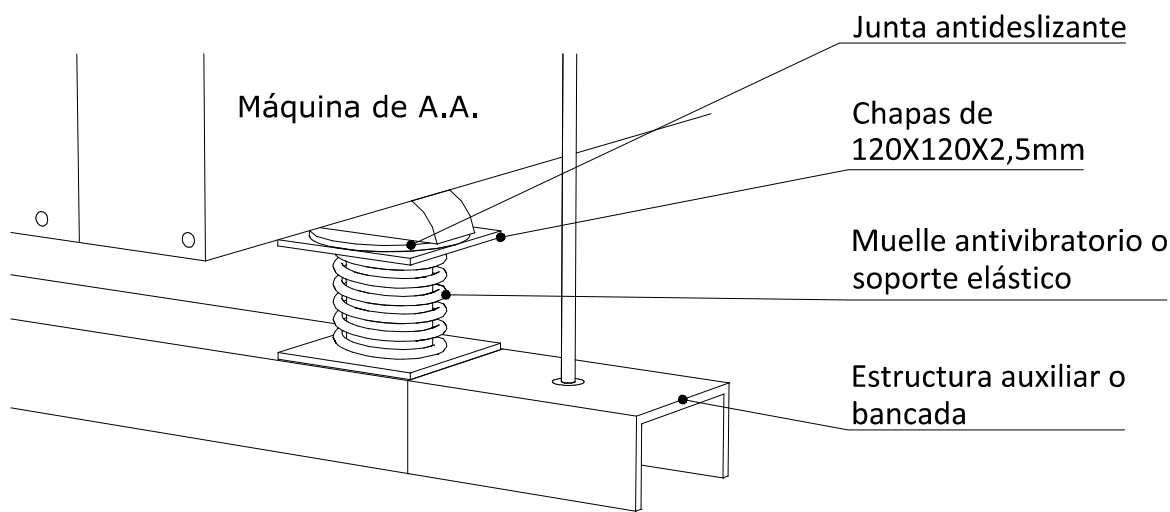


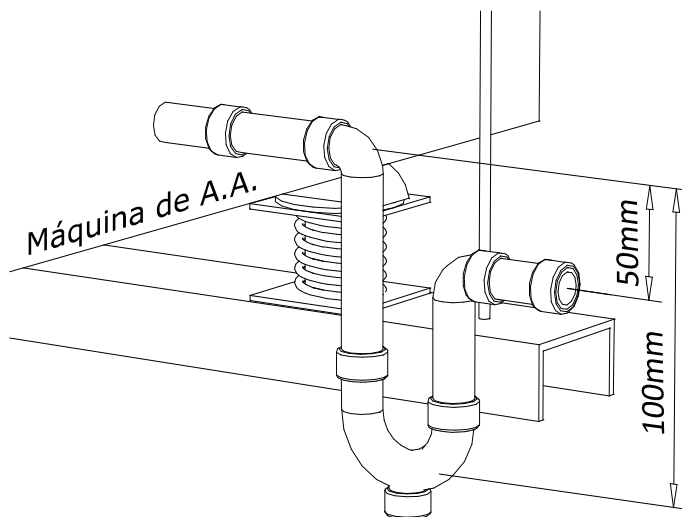
Detalle (e) : muelle antivibratorio



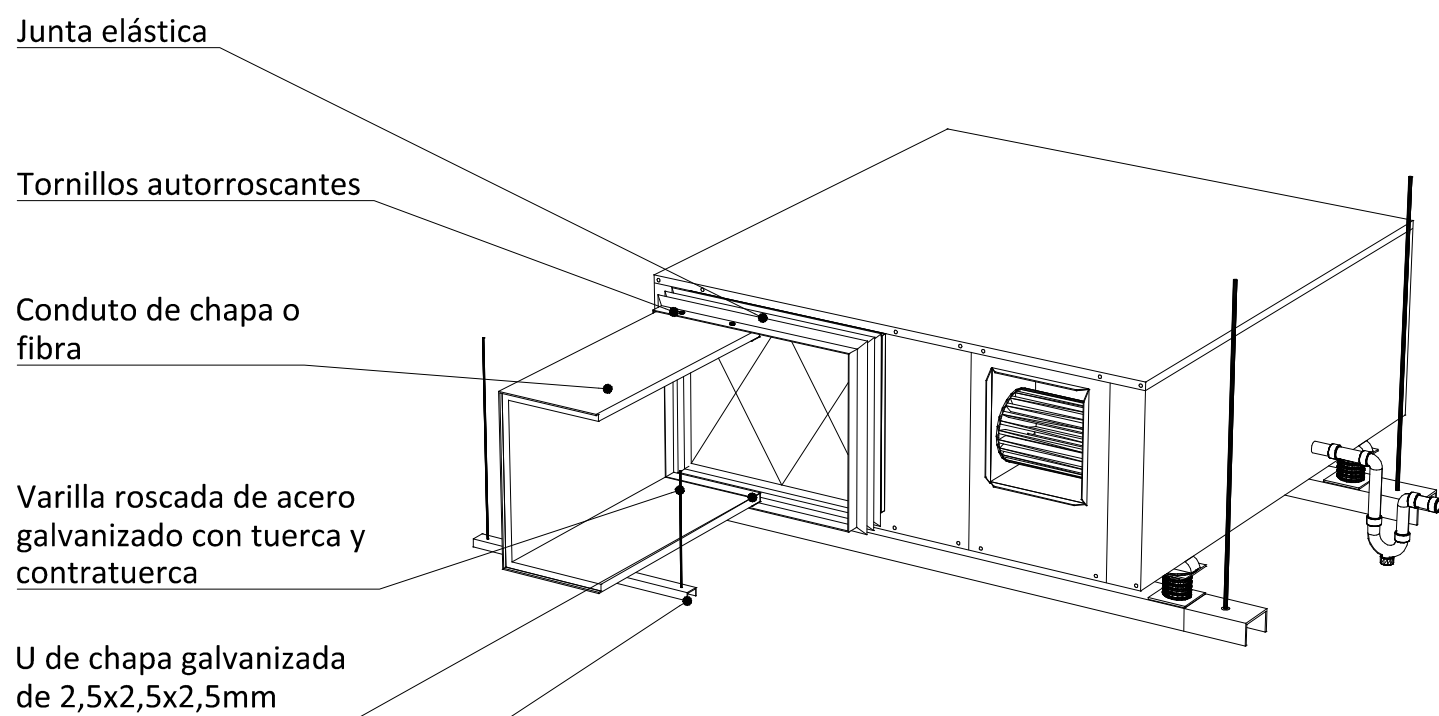
Notas:

La condensadora de climatización se ubicará sobre el forjado de la oficina.
Los extractores serán de baja sonoridad. Todos los extractores dispondrán de variador de frecuencia para regular la presión y el caudal.
Todas las uniones entre máquina y conducto se realizarán mediante juntas elásticas.

Detalle (d) : Sifón de desagüe



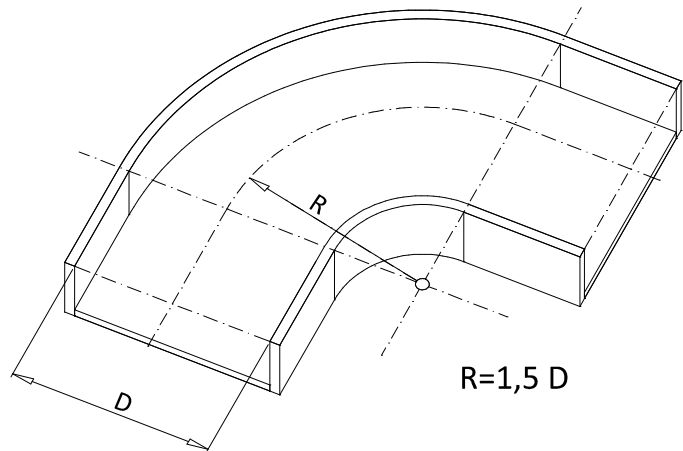
Detalle (a) : Sujeción de conductos



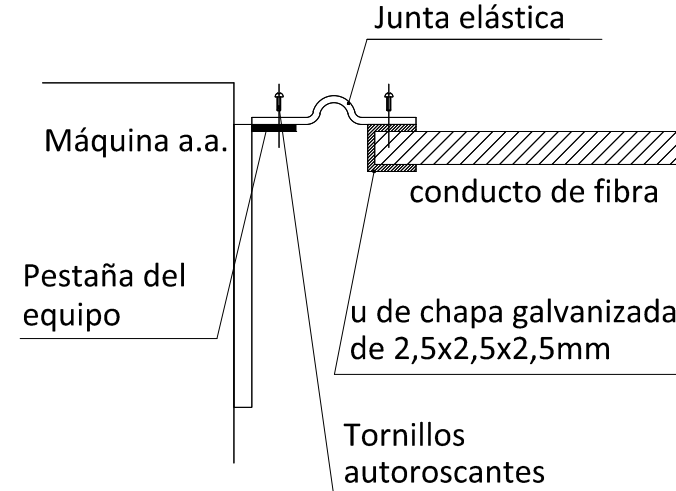
NOTAS GENERALES

1.- LOS CONDUCTOS DE IMPULSIÓN Y RETORNO SERAN DE LANA DE VIDRIO TERMOACUSTICO, REVESTIDO POR AMBAS CARAS POR UN COMPLEJO DE ALUMINIO VISTO, SELLADO EXTERIORMENTE POR UNA BANDA DE ALUMINIO AUTOADHESIVA.
2.- SE SEGUIRAN EN TODO MOMENTO LAS RECOMENDACIONES DEL FABRICANTE EN CUANTO A CONSTRUCCIÓN DE CONDUCTOS, TRAZADO, FABRICACIÓN DE ACCESORIOS, MONTAJE, FIJACIONES, DETALLES, ETC.
LAS DIMENSIONES DE LOS CONDUCTOS INDICADAS EN EL PLANO SON EN TODOS LOS CASOS MEDIDAS INTERIORES.

Detalle (b) : Radio típico conductos



Unión máquina-conducto



EXTRACTORES

ID	DENOMINACION	MARCA	MODELO	CAUDAL M3/H	POTENCIA ABS. [W]
EX1	EXTRACCIÓN	S&P	CJREC MU 5025-2M	RV/1.720	220/1

VENTILADORES

ID	DENOMINACION	MARCA	MODELO	CAUDAL M3/H	POTENCIA ABS. [W]
V1	ADMISIÓN	S&P	CJREC MU 5025-2M	RV/1.720	220/1

UNIDADES EXTERIORES

ID	DENOMINACION	MARCA	MODELO	TIPO	CAUDAL M3/H	POTENCIA CLIMA		POTENCIA ABS. [W]
						FRIJO [W]	CALOR [W]	
UE1	UNIDAD EXTERIOR 1	DAIKIN	RXYSCQ5TV1	BOMBA CALOR	6.360	18.000	18.000	5.730 / 5.270 / III

UNIDADES INTERIORES

ID	DENOMINACION	MARCA	MODELO	TIPO	CAUDAL M3/H	POTENCIA CLIMA		POTENCIA ABS. [W]
						VERANO [W]	INVIERNO [W]	
UI1	OFICINA	DAIKIN	FXZQ20A	SPLIT	522 / 390	2.200	2.500	43 / 36 / II
UI2	ASEOS	DAIKIN	FXZQ20A	SPLIT	522 / 390	2.200	2.500	43 / 36 / II
UI3	VESTUARIO	DAIKIN	FXZQ20A	SPLIT	522 / 390	2.200	2.500	43 / 36 / II
UI4	COMEDOR	DAIKIN	FXZQ20A	SPLIT	522 / 390	2.200	2.500	43 / 36 / II